

the better way to heat



## DIE INNOVATIVE alira LWCV

- + So leise, dass Schall keine Rolle mehr spielt
- + So leicht, dass zwei Mann zum Transport ausreichen
- + So durchdacht, dass die Installation zum Kinderspiel wird





# DIE INNOVATIVE

## alira LWCV



Vielseitig in der Anwendung: Mit der neuen alira LWCV-Serie von alpha innotec entscheiden Sie sich für eine vielseitige Modullösung, die allen Kundenanforderungen gerecht wird. Hier wurde von Anfang an auf niedrigste Schallwerte, höchste Effizienz und innovative Technologien gesetzt. Kombiniert mit einem genialen Transportkonzept entwickelte sich die alira LWCV zu einem wahren Liebling des Installateurs.

# IHRE VORTEILE

## alira LWCV

- + Geniales Transportkonzept
- + Schallirrelevant
- + Einfache Installation und Service
- + Anschlussfertiges Wärmepumpensystem
- + Aktive Kühlung bis 18 °C

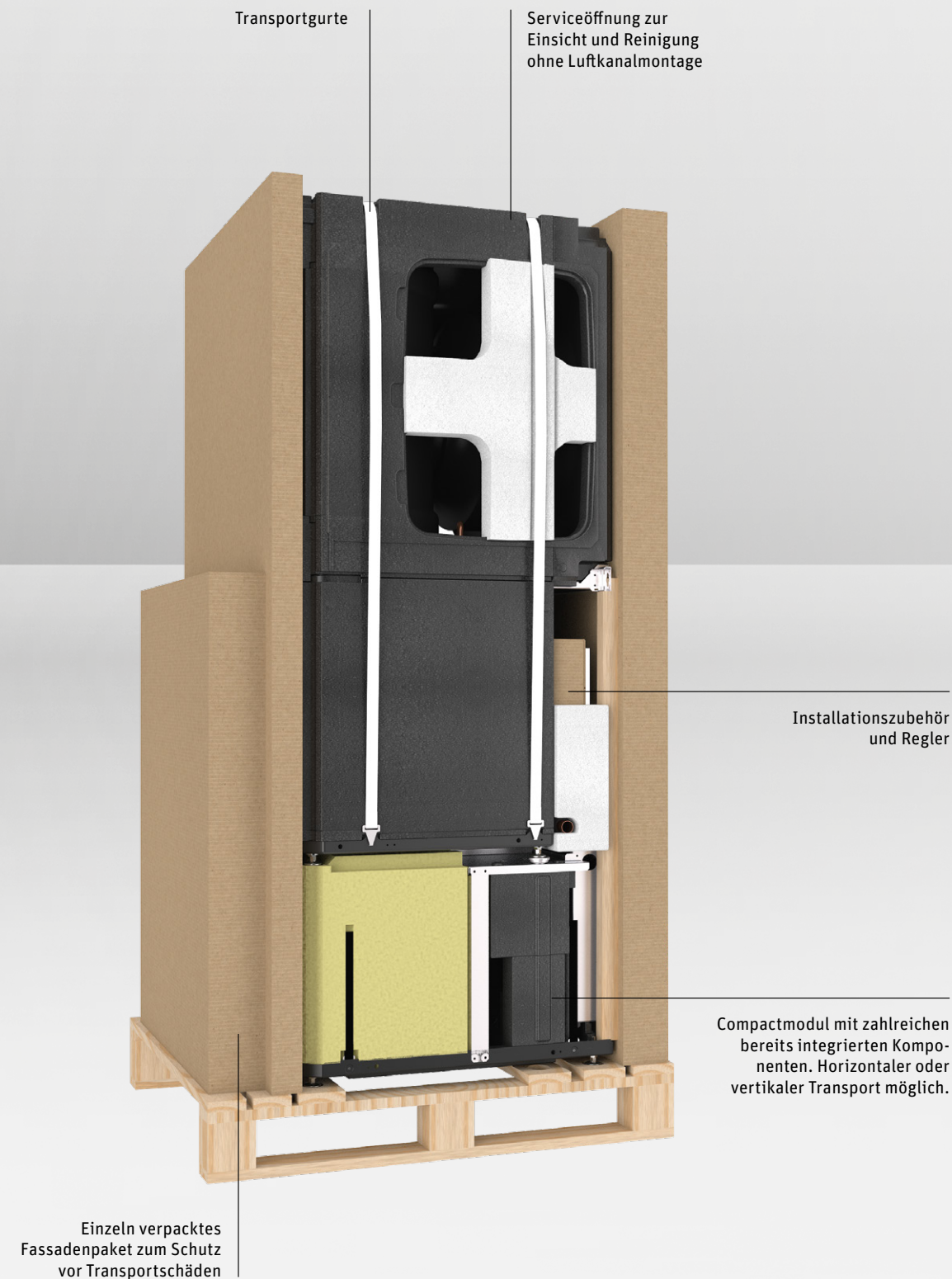


Bezeichnung		alira LWCV, 3 ~ 400 V   1 ~ 230 V – Empfohlen für Gesamtleistungsbedarf 7 – 10 kW	alira LWCV, 3 ~ 400 V – Empfohlen für Gesamtleistungsbedarf 10 – 14 kW
Typ	Innen	LWCV 82R1/3	LWCV 122R3
Art.-Nr.		10077041	10077141
Leistungsdaten	Heizleistung A-7 / W35 min. / max. [kW]	2,3 / 6,5	3,6 / 8,5
	Heizleistung Teillast A2 / W35 [kW]	3,8	5,0
	COP Teillast A2 / W35	4,19	4,01
	CO <sub>2</sub> -Äquivalent [t CO <sub>2</sub> ]	6,3	7,5
	Schallleistungspegel max. / Nacht [dB(A)]	44 / 38	49 / 43
Gerät	Füllmenge Kältemittel [kg]	3,00	3,60
	Hermetisch geschlossen	✓	✓
	Maße B x T x H [mm]	845 x 790 x 1880	845 x 790 x 1880
	Gewicht [kg]	208	227
Energieeffizienzklasse	Heizgerät im Verbund mit Regler (A+++ bis G)	A++	A++

Die Geräte sind mit fluoriertem Treibhausgas R410A gefüllt, GWP-Wert 2088 | Alle Angaben zu Heizleistung und COP nach EN 14511  
Stand technischer Daten 04/2018

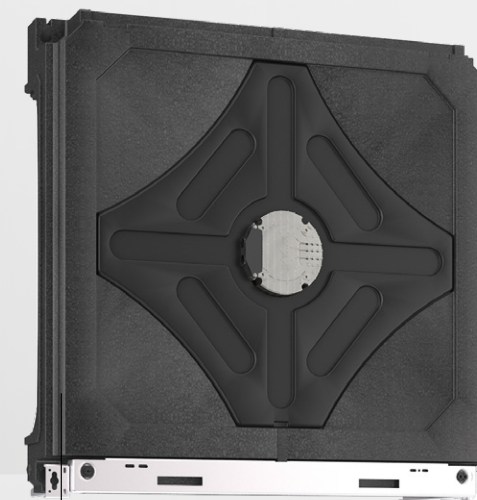


# INTELLIGENTES TRANSPORT- UND INSTALLATIONSKONZEPT



**Wärmepumpenmodul**  
**LWCV 82R1/3, 88 kg**  
**LWCV 122R1/3, 104 kg**

Maße (B x T x H):  
 845 x 580 x 1420 mm



**Ventilatormodul, 16 kg**  
 Maße (B x T x H):  
 845 x 314 x 825 mm

**Compactmodul, 60 kg**  
 Maße (B x T x H):  
 845 x 730 x 450 mm

Entdecken Sie Ihre Vorteile:



Hier finden Sie viele weitere Informationen zu Transport und Anschluss der LWCV.



## LEICHTER TRANSPORT

Die integrierten Transportgurte mit Handschlaufen machen die Einbringung kinderleicht.



Geniales Transportkonzept für einfache Einbringung und Installation durch zwei Personen.



Steckfertiger Anschluss. Durch das vorgefertigte Anschlusssystem wird die Installation zum Kinderspiel.



Einfacher Servicezugang von vorne.



## UNKOMPLIZIERTER ANSCHLUSS

Durch den ausklappbaren Schaltkasten lässt sich die elektrische Verdrahtung komfortabel durchführen.





## EXTREM LEISE

Die invertergeführte LWCV der alira-Serie überzeugt als **eine der wohl leisesten Wärmepumpen am Markt** auch in Sachen Schall. Schon in der Entwicklungsphase der Geräte wurden die aktuellen Marktanforderungen hinsichtlich Schall fokussiert und auf eine hochwertige, schalloptimierte Verarbeitung gesetzt. Neben leicht zu installierenden Luftkanälen sorgt ein integrierter Silent-Mode vor allem in der Nacht für einen extrem leisen Betrieb. Durch die Innenaufstellung der Wärmepumpe sind die Komponenten im Außenbereich nicht sichtbar – somit wird selbst ein „optischer Schall“ vermieden. Kurz: **Die optimale Lösung für schallkritische Situationen, eng bebaute Gebiete oder kleine Grundstücke.**

44 db(A)



## FLEXIBLE UND SCHNELLE INSTALLATION

Mit vielen bereits integrierten Heizungskomponenten punktet das anschlussfertige System zusätzlich durch einen **besonders niedrigen Planungs- und Installationsaufwand**. Individuell auf den jeweiligen Bedarf abgestimmt, kann die Luftführung durch den Installateur auf der Baustelle festgelegt werden. Auch der Wärmepumpen-Regler kann sowohl **direkt am Gerät oder alternativ an der Wand** angebracht werden.

### Planungssicherheit – Ihre Vorteile

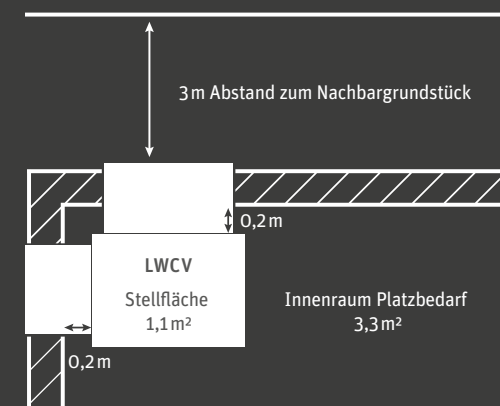
- + Kleinste Aufstellfläche
- + Schnelle Installation – viele bereits integrierte Komponenten
- + Komplettes System: Luftkanal und Wanddurchführung



## PASST ÜBERALL HIN

Schwierigkeiten beim Transport gehören durch die optimalen Abmessungen der alira LWCV der Vergangenheit an: **Die Geräte passen problemlos durch jede Standardtür (819x1.970 mm).** Zusätzlich ermöglicht die Abnahme des Ventilatormoduls sogar den Transport durch Türen mit engeren Abmessungen (694x1.970 mm) – einmalig für Wärmepumpen vergleichbarer Größe!

Die alira LWCV überzeugt durch Leichtigkeit und Flexibilität. Der **modulare Aufbau** ermöglicht Installateuren, die Wärmepumpe bei Bedarf in einzelne Teile zu zerlegen, um sie ganz unkompliziert mit vorgesehenen Transportgurten ohne weitere Hilfsmittel zu transportieren. **Ideal im Neubau oder im Sanierungsobjekt.**



\* Gilt nur für die LWCV 82 im Silent Mode mit dem original alpha innotec-Luftkanalsystem. Gesetzliche Vorgaben und örtliche Vorschriften sind zu beachten.



## INVERTER-TECHNOLOGIE

Mit der alira LWCV-Serie genießen Sie höchste Planungssicherheit von Anfang an: Innovative Invertertechnologie der Wärmepumpe gewährleistet ein breites Leistungsspektrum und macht das Gerät zur optimalen Lösung für jedes Objekt und jede Anforderung. Effizienz wird belohnt! Aktuell erhalten Hausbesitzer mit dem Einbau

effizienter Heizungsanlagen **attraktive staatliche Fördersummen**. Mit der alira LWCV ein Kinderspiel! Sie besticht durch hohe COPs und modernste Invertertechnologie. Ideal bei wechselndem Bedarf **passt die Wärmepumpe so Ihre Leistung optimal an den benötigten Bedarf und an Ihre aktuelle Lebenssituation an.**

Wärmepumpen von alpha innotec.  
Hier treffen Sie die richtige Wahl!



[www.alpha-innotec.com](http://www.alpha-innotec.com)



ait-deutschland GmbH  
Industriestraße 3  
95359 Kasendorf  
Deutschland

T +49 9228 / 99 060  
F +49 9228 / 99 06 189

E [info@alpha-innotec.de](mailto:info@alpha-innotec.de)  
W [www.alpha-innotec.de](http://www.alpha-innotec.de)

ait-austria GmbH  
Industriezentrum NÖ-Süd  
Straße 15, Objekt 77, Stiege 4, 2. OG, TOP 7  
2355 Wiener Neudorf, Austria

T +43 2236 / 66 05 830  
F +43 2236 / 66 05 839

E [info@alpha-innotec.at](mailto:info@alpha-innotec.at)  
W [www.alpha-innotec.at](http://www.alpha-innotec.at)