

Mehr Infos zu  
alpha home finden Sie unter  
[www.alpha-innotec.de](http://www.alpha-innotec.de)



ait-deutschland GmbH  
Industriestraße 3  
95359 Kasendorf  
Deutschland

T +49 9228 / 9906-0  
F +49 9228 / 9906-189

E [info@alpha-innotec.de](mailto:info@alpha-innotec.de)  
W [www.alpha-innotec.de](http://www.alpha-innotec.de)



# Die smarte Lösung zur Einzelraum-Regelung!

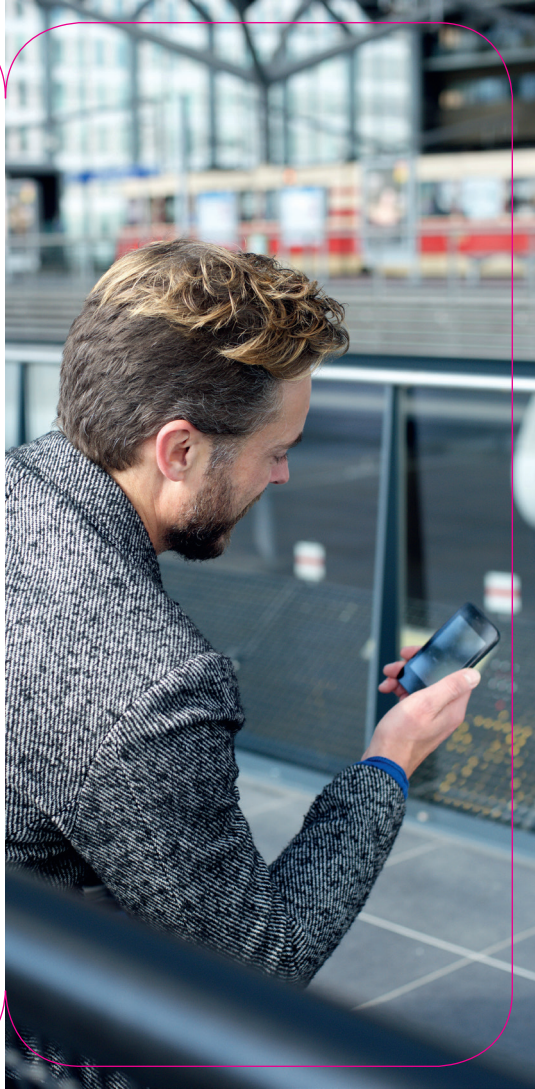
alpha home ist das intelligente Einzelraum-Regelungssystem, das speziell auf den Betrieb mit einer alpha innotec-Wärmepumpe abgestimmt ist.

Mit Smartphone oder Tablet regeln Sie Ihre Wunschtemperatur in jedem Raum und haben somit immer die volle Kontrolle über Ihre Heizung. Die praktische Funkverbindung ermöglicht leichte Installation beim Neubau und einfaches Nachrüsten an bestehende Heizungssysteme.



## Alles geregelt!

Egal wo Sie sich gerade befinden, mit alpha home wissen Sie immer, was Ihre Heizung/Wärmepumpe gerade macht. Von jedem beliebigen Ort aus können Sie Ihre persönliche Wohlfühltemperatur für jeden Raum in Ihrem Zuhause einstellen und auch die Brauchwarmwasserbereitung individuell steuern. So sparen Sie sich den Weg in den Keller und haben Zeit für die wichtigen Dinge im Leben.



## Perfekt aufeinander abgestimmt!

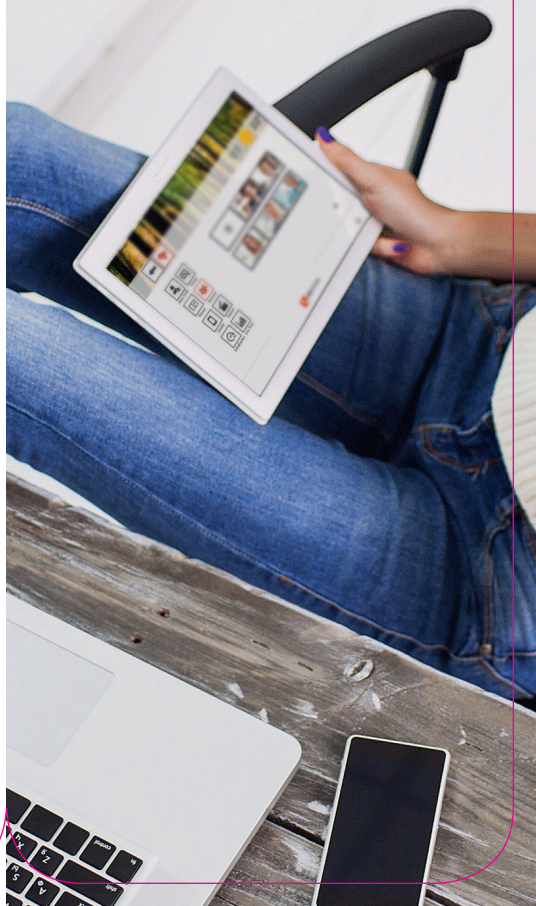
alpha home ist das bisher einzige Einzelraum-Regelungssystem, das perfekt mit Ihrer alpha innotec-Wärmepumpe zusammenarbeitet.

Das optimiert nicht nur den Energieverbrauch, sondern auch die Wärmeverteilung pro Raum im ganzen Haus – auch unter Berücksichtigung externer Einflüsse, wie z. B. Sonneneinstrahlung.



## Individuell und persönlich.

Mit alpha home kann für jedes Haushaltsmitglied ein eigenes Benutzerprofil zur individuellen Raumtemperatur-Regelung erstellt werden. Die Profil-Oberfläche ist in Text und Bild persönlich auf Ihr Zuhause anpassbar und kann durch Zugangsberechtigungen fixiert werden.





## Kinderleicht zu bedienen.

Die selbsterklärende Menüführung macht die Regelung Ihrer Räume zum Kinderspiel. Einmal eingestellt, regelt alpha home immer automatisch Ihre Wohlfühltemperatur in jedem Raum, bis Sie Änderungen vornehmen möchten.

Vorprogrammierte One-Touch-Szenen, wie z. B. Party, Urlaub oder Duschen ermöglichen einen besonders bequemen Einstieg.





## Starterpaket Radiatoren.

Enthält die Grundausstattung an Komponenten, die erforderlich sind, um ein alpha home-System mit drei Heizkörpern zu regeln. Eine Kombination mit Fußbodenheizung ist möglich.

Mehr Infos unter [www.alpha-innotec.de](http://www.alpha-innotec.de)



## Starterpaket Fußbodenheizung.

Enthält die Grundausstattung an Komponenten, die erforderlich sind, um ein alpha home-System mit drei Räumen/ Zonen über Fußbodenheizung zu regeln. Eine Kombination mit Heizkörpern ist möglich.

Mehr Infos unter [www.alpha-innotec.de](http://www.alpha-innotec.de)



# alpha innotec

Bereits seit 1998 entwickelt, produziert und vertreibt alpha innotec marktgerechte und bedienungsfreundliche Wärmepumpen. Die stetige Entwicklung der Produkte im eigenen Forschungs- und Entwicklungszentrum sowie die langjährige Erfahrung als Produzent von energieeffizienten Lösungen

geben Ihnen die Sicherheit, mit einem Produkt von alpha innotec die richtige Entscheidung getroffen zu haben.

Unsere Lösungen im Bereich Heizen stehen für Qualität, Innovation, einfache Installation und Bedienung sowie zuverlässigen Betrieb.

